



## 2012 Premio Europeo del Espacio Público Urbano

### Resultados

Organiza:



Con la colaboración de:



Con el patrocinio de:



## Resultados del Premio Europeo del Espacio Público Urbano 2012



### PREMIO EX AEQUO

#### Preureditve nabrežij in mostovi na Ljubljani Ljubljana [Eslovenia] 2011

Renovación de las orillas del río Ljubljanica a su paso por el casco histórico de la ciudad, fruto de un esfuerzo colectivo que concentra los recursos en operaciones puntuales.

INICIO DEL PROYECTO: 2004  
INICIO DE LAS OBRAS: 2006  
COSTE TOTAL: 20,100,000 €  
SUPERFICIE: 65,000 m<sup>2</sup>

#### AUTORES:

Boris Podrecca, ATELIER arhitekti (Jurij Kobe, Špela Kokalj, Maja Kovačič, Urša Podlipnik, Ljuba DallaValle, Jakov Brdar, Nataša Blažko, Tanja (Bojc) Paulin, Tomaž Habič), BB ARHITEKTI (Breda Bizjak), ATELJE VOZLIČ (Vesna Vozlič Košir, Matej Vozlič), DANS arhitekti (Miha Dešman, Katarina Pirkmajer Dešman, Eva Fišer Berlot), TRIJE arhitekti (Andrej Mercina, Ksenija Intihar, Nina Juratovec, Nika Svetina), MEDPROSTOR (Jerneja Fischer Knap, Rok Žnidaršič, Samo Mlakar), URBI (Saša Dalla Valle, Tea Fink)

#### PROMOTOR:

The City Council of Ljubljana, Turizem Ljubljana, Javno podjetje Energetika, d.o.o., Kranjska investicijska družba, d.o.o.

Galardonada con el premio ex aequo, esta obra es el resultado de un esfuerzo colectivo a gran escala, aunque se concreta en intervenciones específicas y variadas. Otorga relevancia a la capacidad del río para vertebrar la ciudad y es un ejemplo de cómo integrar un sistema fluvial y distintas tramas urbanas, con tanto sentido de continuidad como de singularidad de los espacios. Esta amplia obra es destacable por su coherencia, pues abarca todo el espacio de la ribera e incluye las intervenciones de varios arquitectos locales que dan continuidad al legendario proyecto de puentes y edificios ribereños de Jože Plečnik.



## PREMIO EX AEQUO

### Arranjament dels cims del Turó de la Rovira Barcelona [España] 2011

Restauración paisajística y mejora de la accesibilidad de un mirador en que se solapan los restos de unas baterías antiaéreas de la Guerra Civil con las del asentamiento informal que posteriormente los colonizó.

INICIO DEL PROYECTO: 2009

INICIO DE LAS OBRAS: 2010

COSTE TOTAL: 968,332 €

SUPERFICIE: 9,611 m<sup>2</sup>

#### AUTORES:

Jansana, de la Villa, de Paauw arquitectes SLP, AAUP Jordi Romero i associats SLP

#### PROMOTOR:

Agència de Promoció del Carmel i Entorns S.A.

Se ha otorgado el premio ex aequo a la intervención del Turó de la Rovira, en el barrio del Carmel, por su tratamiento delicado y elegante de un espacio con una historia reciente y una posición hasta ahora marginal dentro de la ciudad de Barcelona. Aparte de la vista de 360° que abarca el lugar, que es ahora un mirador más accesible, se ha recuperado un espacio para la memoria colectiva. Se evoca la Guerra Civil y, a la vez, se aporta valor añadido a los restos de un asentamiento de viviendas autoconstruidas, evitando cualquier atisbo de sobreactuación. De este modo, un espacio marginal ha sido discretamente incluido en la totalidad de la conciencia de la ciudad.



## **MENCIÓN ESPECIAL**

### **Exhibition Road**

London [Reino Unido] 2011

Una calle principal del distrito cultural es objeto de la renovación de pavimentos, el desembarazo de barreras arquitectónicas y la pacificación del tráfico rodado según un sistema de «superficie compartida» que alcanza un equilibrio consensuado entre peatones y vehículos.

INICIO DEL PROYECTO: 2011

INICIO DE LAS OBRAS: 2009

COSTE TOTAL: 25,000,000 €

SUPERFICIE: 26,000 m<sup>2</sup>

#### **AUTORES:**

Royal Borough of Kensington and Chelsea

#### **PROMOTOR:**

Dixon Jones Ltd

Situada en uno de los principales distritos culturales de Londres, esta obra ha logrado alcanzar un equilibrio consensuado entre tráfico y peatón, en lugar de segregar estos dos usos tan propios del espacio urbano. Se trata de un ejemplo primordial de «espacio compartido» o «superficie compartida», aplicado con parsimonia intencionada a una calle principal de una gran metrópolis.



## MENCIÓN ESPECIAL

### **Mémorial de l'abolition de l'esclavage** Nantes [Francia] 2011

Un muelle del río Loira, antiguamente usado para la trata de esclavos, se somete a una restauración que reemplaza un aparcamiento por un nuevo paseo fluvial y dedica un espacio museístico a la esclavitud.

INICIO DEL PROYECTO: 2003

INICIO DE LAS OBRAS: 2010

COSTE TOTAL: 7,500,000 €

SUPERFICIE: 8,500 m<sup>2</sup>

#### **AUTORES:**

Krzysztof Wodiczko & Julian Bonder. Wodiczko+Bonder, Architecture, Art & Design

#### **PROMOTOR:**

Nantes Metropole, Ville de Nantes

Esta obra recupera el espacio de una vieja infraestructura industrial vinculada a un oscuro pasado, el de la trata de esclavos. Ahora es un espacio público a dos niveles. La parte inferior, cuya estrechez recuerda a las opresivas condiciones de las bodegas de los barcos, ha sido transformada en un espacio de la memoria, mientras que en la superior hay un paseo fluvial donde antes había un aparcamiento.



## **MENCIÓN ESPECIAL**

### **Annorstädes / Elsewhere / Ailleurs**

Malmö [Suecia] 2010

Instalación permanente que proyecta en los andenes de una estación subterránea de ferrocarril imágenes de paisajes en movimiento que amenizan la espera de los viajeros.

INICIO DEL PROYECTO: 2004

INICIO DE LAS OBRAS: 2006

COSTE TOTAL: 950,000 €

SUPERFICIE: 4,500 m<sup>2</sup>

#### **AUTORES:**

Tania Ruiz

#### **PROMOTOR:**

Trafikverket, Statens konstråd, Informationsteknik Malmö

Encargada y construida al mismo tiempo que el túnel ferroviario que la acoge y para el que fue expresamente diseñada, esta intervención dota a los andenes de una nueva dimensión al excluir cualquier tipo de publicidad comercial y remplazarla, a ambos lados y a lo largo de 180 metros, por una proyección de imágenes en lento movimiento que dan sentido poético al acto de esperar.



## CATEGORÍA ESPECIAL

### **Acampada en la Puerta del Sol**

Madrid [España] 2011

Demostración masiva de ciudadanos que reclaman la mejora del sistema democrático a través de una acampada temporal en una de las plazas más representativas de Madrid.

INICIO DEL PROYECTO: 2011

INICIO DE LAS OBRAS: 2011

SUPERFICIE: 10,000 m<sup>2</sup>

Se ha asignado una «categoría especial» a esta intervención por haber sido objeto de la más profunda y prolongada discusión de un jurado dividido a partes iguales. Entre las cuestiones planteadas estuvo la del espacio público entendido como continente físico o como escenario de la expresión cívica y social. Esta intervención también dio pie al debate relativo a la forma de entender los parámetros que atañen a la arquitectura. Puesto que la mitad del jurado se mostró muy a favor de mencionar esta intervención y de subrayar su relevancia en el mundo actual, la «categoría especial» fue acordada por unanimidad, con el fin de reflejar esta opinión.



## FINALISTA

### Spomen obilježje stradalim vatrogascima

Kornati [Croacia] 2010

Varios márgenes de piedra seca dibujan doce cruces de gran tamaño sobre el paisaje seco de las islas Kornati para conmemorar la trágica muerte de sendos bomberos en acto de servicio.

INICIO DEL PROYECTO: 2010  
INICIO DE LAS OBRAS: 2010  
COSTE TOTAL: 240,000 €  
SUPERFICIE: 48,500 m<sup>2</sup>

#### AUTORES:

Nikola Bašić

#### PROMOTOR:

Šibensko-kninska županija



## FINALISTA

### Coberta fotovoltaica

Figueres [España] 2011

El cubrimiento de la Plaça de Catalunya con un gran porche cívico provisto de placas fotovoltaicas permite dar cobijo a actividades diversas como el mercado semanal, encuentros y conciertos.

INICIO DEL PROYECTO: 2009  
INICIO DE LAS OBRAS: 2010  
COSTE TOTAL: 2,077,400 €  
SUPERFICIE: 1,713 m<sup>2</sup>

#### AUTORES:

Rafael de Cáceres & Xavier de Cáceres

#### PROMOTOR:

Ajuntament de Figueres





## FINALISTA

### Park am Gleisdreieck

Berlin [Alemania] 2011

Conversión de los terrenos ocupados por una antigua encrucijada ferroviaria en un gran parque triangular de escala metropolitana.

INICIO DEL PROYECTO: 2006

INICIO DE LAS OBRAS: 2007

COSTE TOTAL: 15,000,000 €

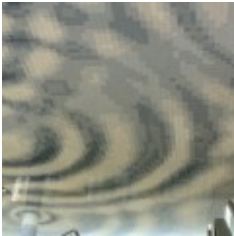
SUPERFICIE: 400,000 m<sup>2</sup>

#### AUTORES:

Atelier Loidl Landscape Architects

#### PROMOTOR:

Land Berlin, vertreten durch Grün Berlin GmbH



## FINALISTA

### Cota Zero

Lisboa [Portugal] 2011

La instalación de un mosaico con motivos acuáticos en el techo del vestíbulo de una céntrica y representativa estación ferroviaria establece un contacto metafórico entre el viajero y el río Tajo.

INICIO DEL PROYECTO: 2006

INICIO DE LAS OBRAS: 2010

COSTE TOTAL: 1,100,000 €

SUPERFICIE: 1,000 m<sup>2</sup>

#### AUTORES:

Catarina Almada Negreiros, Rita Almada Negreiros, Atelier Daciano da Costa

#### PROMOTOR:

Metropolitano de Lisboa



## FINALISTA

### Ordenación del recinto industrial de Can Ribas

Palma de Mallorca [España] 2011

La adaptación selectiva de los restos de una antigua fábrica textil situada en el barrio obrero de La Soledat posibilita la actualización de sus usos sin borrar las huellas de su memoria.

INICIO DEL PROYECTO: 2007

INICIO DE LAS OBRAS: 2010

COSTE TOTAL: 1,526,460 €

SUPERFICIE: 5,257 m<sup>2</sup>

#### AUTORES:

Jaime J. Ferrer Forés

#### PROMOTOR:

Patronat Municipal de l'Habitatge, Ajuntament de Palma



## FINALISTA

### Tres places

Oliana [España] 2010

Una delicada actuación sobre los pavimentos del casco antiguo replantea la disposición de los empedrados existentes para suavizar pendientes, eliminar barreras y mejorar la relación del pueblo con el río Segre.

INICIO DEL PROYECTO: 2007

INICIO DE LAS OBRAS: 2009

COSTE TOTAL: 237,818 €

SUPERFICIE: 1,624 m<sup>2</sup>

#### AUTORES:

Joaquín Pérez Sánchez, Eva Girona Cabré

#### PROMOTOR:

Generalitat de Catalunya - Departament de Territori i Sostenibilitat, Incasòl, Ajuntament d'Oliana



## FINALISTA

### Zarasu apzvalgos ratas

Zarasai [Lituania] 2011

Una nueva pasarela de trazado circular y con esbeltos pilares conecta la plaza mayor con la orilla del lago

INICIO DEL PROYECTO: 2008

INICIO DE LAS OBRAS: 2010

COSTE TOTAL: 600,000 €

SUPERFICIE: 12,800 m<sup>2</sup>

#### AUTORES:

Sarunas Kiaune

#### PROMOTOR:

Zarasu rajono savivaldybe



## FINALISTA

### Mirador sobre el Duero y reordenacion de la Plaza Mayor

Almazán [España] 2011

Reforma urbana que recupera los valores históricos de la plaza mayor y la pone en contacto con el paisaje castellano a través de un mirador en voladizo.

INICIO DEL PROYECTO: 2008

INICIO DE LAS OBRAS: 2010

COSTE TOTAL: 2,453,000 €

SUPERFICIE: 6,900 m<sup>2</sup>

#### AUTORES:

Churtichaga+Quadra-Salcedo Arquitectos

#### PROMOTOR:

Ministerio de Fomento, Dirección General de Vivienda, Ayuntamiento de Almazán



## FINALISTA

### Magic blocks

Bucharest [Rumania] 2010

Programa participativo de iniciativas destinadas a promover la reflexión y la actuación sobre los fragmentarios y tediosos intersticios que separan los bloques residenciales socialistas del centro urbano.

INICIO DEL PROYECTO: 2010

INICIO DE LAS OBRAS: 2010

COSTE TOTAL: 21,000 €

SUPERFICIE: 440,000 m<sup>2</sup>

#### AUTORES:

Point 4, Zeppelin, Archis Interventions, Hackenbroich Architekten, StudioBASAR

#### PROMOTOR:

Institutul Cultural Roman - Programul Cantemir, ERSTE Stiftung



## FINALISTA

### LIFT11 urban installations festival

Tallinn [Estonia] 2011

Once instalaciones temporales de carácter artístico modifican la percepción colectiva de los diferentes emplazamientos urbanos que las acogen.

INICIO DEL PROYECTO: 2009

INICIO DE LAS OBRAS: 2011

COSTE TOTAL: 180,000 €

SUPERFICIE: 20,000 m<sup>2</sup>

#### AUTORES:

Path In The Forest by Tetsuo Kondo, Mitsuru Maekita, Kalarand by Toomas Paaver, Teele Pehk and Triin Talk, The Pier by Siiri Vallner and Indrek Peil, To The Sea by Tomomi Hayashi, Chime by Juhan Rohtla, Joel Kopli and Koit Ojaliiv, O by Aet Ader, Andra Aaloe, Kaarel Künnap, Grete Soosalu and Flo Kasearu, QUEER STICKER-COLLECTION by Anna-Stina Treumund and Jaanus Samma, Audio Tour by Kadri Klementi, Girl In The Sewer by Raul Keller, Detectors by Raul Kalvo, Soodevahe District by Timo Toots

#### PROMOTOR:

KAOS Architects



## FINALISTA

### Museo Sacro y Plaza de España

Adeje [España] 2011

El nuevo Museo de Arte Sacro aprovecha la accidentada topografía de su emplazamiento para ofrecer a la ciudad una cubierta con la condición de plaza y una torre que hace las veces de mirador.

INICIO DEL PROYECTO: 2006

INICIO DE LAS OBRAS: 2008

COSTE TOTAL: 3,755,000 €

SUPERFICIE: 5,575 m<sup>2</sup>

#### AUTORES:

Menis Arquitectos

#### PROMOTOR:

Ayuntamiento de Adeje



## FINALISTA

### Stassfurt Aufheben der Mitte

Stassfurt [Alemania] 2010

La creación de un lago artificial en el lugar en el que había habido el núcleo medieval de Stassfurt rememora su colapso total, resultado de la explotación inconsciente de las minas de sal de su subsuelo.

INICIO DEL PROYECTO: 2004

INICIO DE LAS OBRAS: 2006

COSTE TOTAL: 2,902,490 €

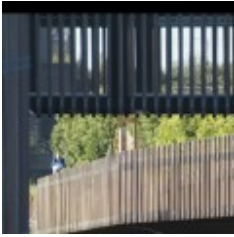
SUPERFICIE: 29,000 m<sup>2</sup>

#### AUTORES:

Häfner / Jimenez, Büro für Landschaftsarchitektur

#### PROMOTOR:

Stadt Stassfurt



## FINALISTA

### **Bow Riverside**

London [Reino Unido] 2011

La creación de una pasarela peatonal, acompañada de un sistema de rampas y escaleras, restablece la continuidad de las orillas del río Lea en su intersección con un nudo viario del distrito de Bow.

INICIO DEL PROYECTO: 2003  
INICIO DE LAS OBRAS: 2010  
COSTE TOTAL: 2,900,000 €  
SUPERFICIE: 5,000 m<sup>2</sup>

**AUTORES:**  
Adams & Sutherland

**PROMOTOR:**  
British Waterways



## FINALISTA

### **Metropol Parasol**

Sevilla [España] 2011

Controvertida cobertura de un yacimiento arqueológico del casco histórico con un porche icónico de tamaño monumental que también cobija una plaza y un mercado municipal.

INICIO DEL PROYECTO: 2004  
INICIO DE LAS OBRAS: 2005  
COSTE TOTAL: 90,000,000 €  
SUPERFICIE: 18,000 m<sup>2</sup>

**AUTORES:**  
J. Mayer H.

**PROMOTOR:**  
Ayuntamiento de Sevilla and SACYR



## FINALISTA

### KM\_Runwaypark

Tirana [Albania] 2011

Creación de un parque lineal en el hueco estirajado que un antiguo aeropuerto militar había dejado en medio de la trama urbana.

INICIO DEL PROYECTO: 2008

INICIO DE LAS OBRAS: 2010

COSTE TOTAL: 3,800,000 €

SUPERFICIE: 46,341 m<sup>2</sup>

#### AUTORES:

Atenastudio

#### PROMOTOR:

Municipality of Tirana



## FINALISTA

### El Campo de Cebada

Madrid [España] 2012

Vecinos del barrio de La Latina se apropian del solar en el que debía construirse un equipamiento público para convertirlo en un lugar de reunión que acoge acontecimientos tan dispares como competiciones deportivas, cine al aire libre o desayunos populares.

INICIO DEL PROYECTO: 2010

INICIO DE LAS OBRAS: 2010

COSTE TOTAL: 41,900 €

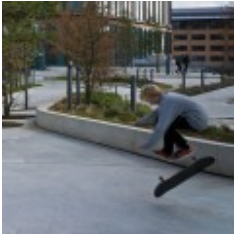
SUPERFICIE: 5,500 m<sup>2</sup>

#### AUTORES:

EL CAMPO DE CEBADA

#### PROMOTOR:

EL CAMPO DE CEBADA, FRAVM [Federación Regional de Asociaciones Vecinales de Madrid], Asociación de Vecinos La Corrala, AVECLA [Asociación de Vecinos de Centro - La Latina], Área de Gobierno de Economía, Empleo y Participación Ciudadana -Ayuntamiento de Madrid-



## FINALISTA

### Bymilen

København [Dinamarca] 2010

Promoción privada de un parque arbolado al pie de las dos torres que acogen la sede de una entidad bancaria.

INICIO DEL PROYECTO: 2005

INICIO DE LAS OBRAS: 2007

COSTE TOTAL: 4,850,000 €

SUPERFICIE: 7,300 m<sup>2</sup>

#### AUTORES:

SLA

#### PROMOTOR:

SEB Bank & Pension



## FINALISTA

### Rebskoven

København [Dinamarca] 2011

Instalación de un «bosque de cuerdas» suspendidas del techo de un pórtico preexistente, en los espacios intersticiales de una fábrica cervecera abandonada y abierta al espacio público.

INICIO DEL PROYECTO: 2010

INICIO DE LAS OBRAS: 2010

COSTE TOTAL: 1,000,000 €

SUPERFICIE: 25,000 m<sup>2</sup>

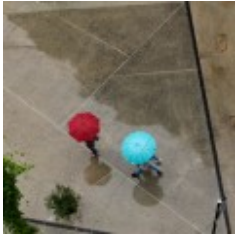
#### AUTORES:

Keinicke & Overgaard Architects / UIWE

#### PROMOTOR:

Carlsberg Ejendomme, Realdania, Københavns Kommune, Lokale & Anlægsfonden





## FINALISTA

### Plaza del Pueblo Gallego

Vigo [España] 2010

Creación de una plaza vestibular delante de la nueva sede del Colegio de Arquitectos, en el casco antiguo de Vigo.

INICIO DEL PROYECTO: 2006

INICIO DE LAS OBRAS: 2008

COSTE TOTAL: 225,000 €

SUPERFICIE: 1,950 m<sup>2</sup>

#### AUTORES:

Irisarri + Piñera

#### PROMOTOR:

Colegio Arquitectos de Galicia



Centre de Cultura Contemporània de Barcelona - [www.cccb.org](http://www.cccb.org)

Montalegre 5 - 08001 Barcelona - Tel + 34 93 306 41 00 - Fax +34 93 306 41 01